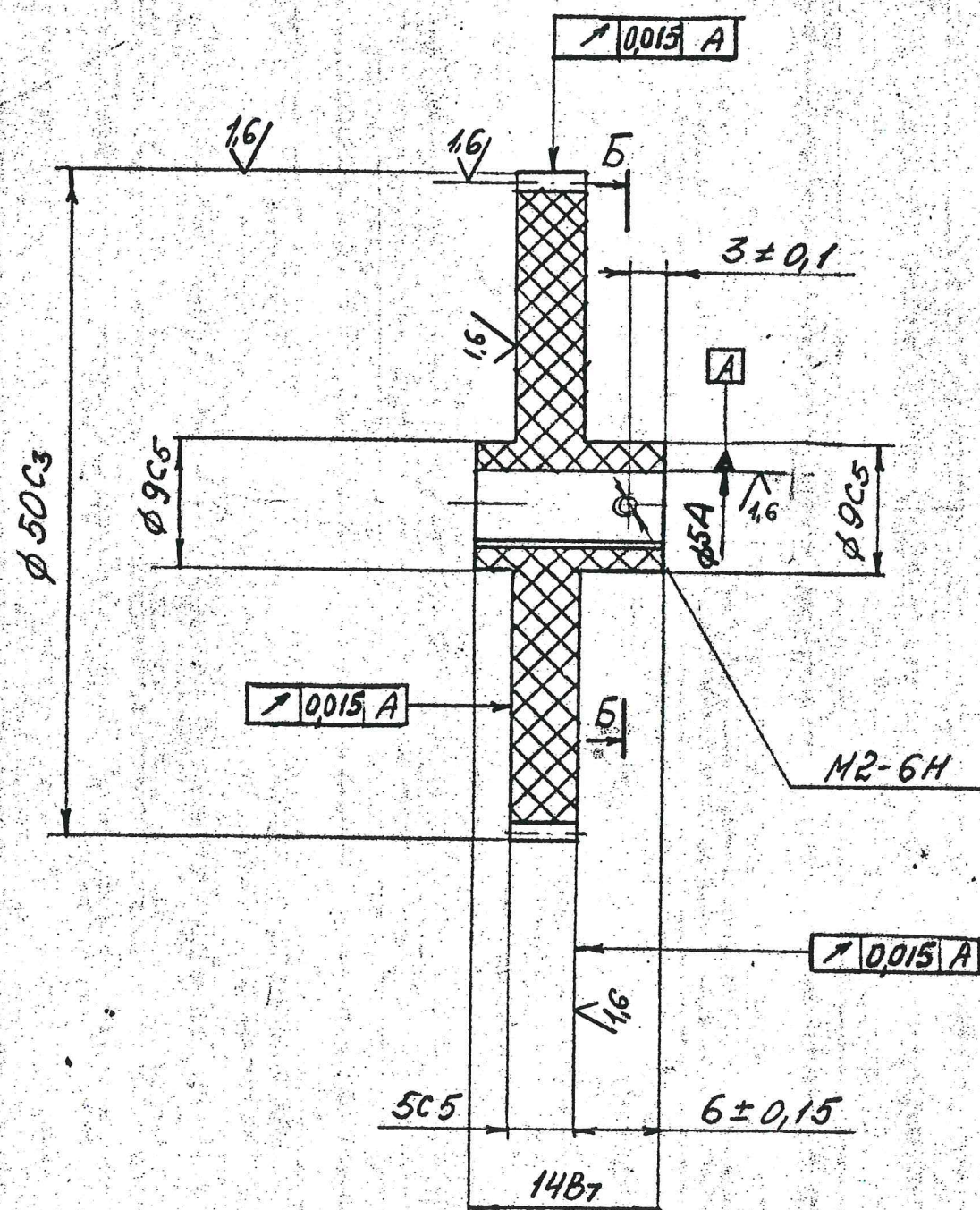
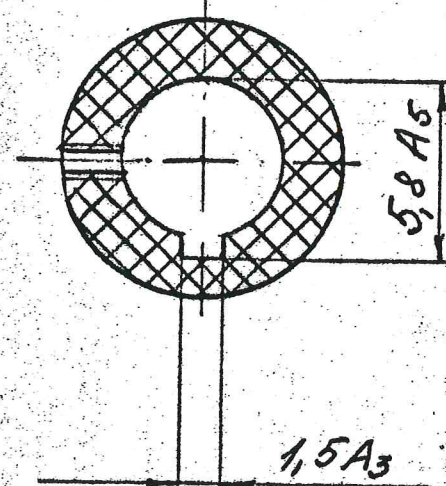


17K-855-02.023

Rz 20 / (V)

5-5
M4:1



Модуль	m	0,5
Число зубьев	z	98
Нормальный исходный контур	-	ГОСТ 9587-68
Коэффициент смещения	x	0
Степень точности по ГОСТ 9178-72	-	9 - P _e
Допуск на радиальное отклонение зубчатого венца	F _r	0,036
Размер по роликам	M	50,229 _{-0,070}
Диаметр ролика	D	0,866
Допуск на погрешность обката	F _c	151 "
Делительный диаметр	d	49
Высота зуба	h	1,25

Изм.	Лист	№ докум.	Подпись	Дата	
Разраб.	Некержицкая	Дикий	18.12		
Проверил	Дикий	Валент	20.05		
Т. контр.	ГРАЧЕВ	Н.М.	26.08		
	Ремез	С.А.	07.08		
И. контр.	Козачков	Л.А.	26.08.8		
Утвердил	Ширтков	В.А.	29.08.8		

ПК-855-02.023

Колесо
цилиндрическое

Тексто лит ПТК 18
сорт 1 ГОСТ 5-72

Лит.	Масса	Масштаб
4		2:1
Лист	Листов	1